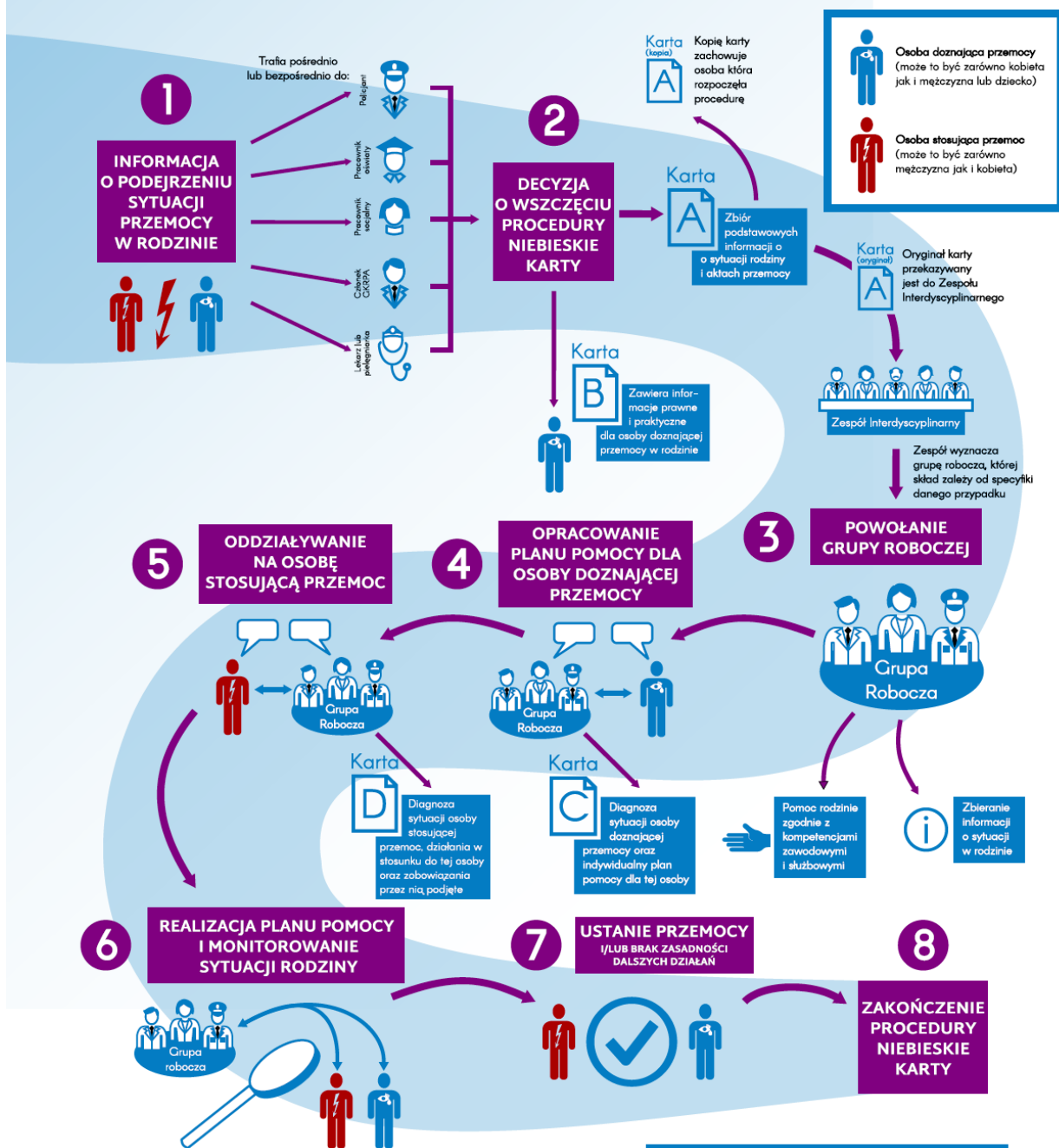


Procedura niebieskiej karty

[Kliknij aby powiększyć](#)

SCHEMAT PRZEBIEGU PROCEDURY NIEBIESKIE KARTY



**PORADNIA TELEFONICZNA
NIEBIESKIEJ LINII
DLA OSÓB POKRZYWDZONYCH PRZEMOCĄ
TEL. 22-668-70-00**



www.niebieskalinia.pl